

2023 LES EXPOS photos

Sous le chapiteau / de 9h30 à 19h

NICOLAS ORILLARD-DEMAIRE

Pardus, sur la trace du léopard

C'est à un animal puissant et mobile que ce photographe spécialiste de la faune africaine consacre une exposition en noir et blanc. Ce parti pris narre l'esthétisme d'un félin insaisissable sous la forme d'un témoignage photographique poétique qui éveille le désir de le préserver.



DENIS PALANQUE

Yukon, en territoire sauvage

Immense et en grande partie vierge, le Yukon, au nord-ouest du Canada, fait partie de ces destinations qui exaltent l'imaginaire. Recouvertes de forêts denses,



de lacs, de rivières et de montagnes, ces terres sont celles où s'exprime le sauvage.

MARTINE RAVET Épure

Dans les Alpes et les Pyrénées, la photographe a saisi en noir et blanc les paysages de montagne. Un choix affirmé pour un rendu sensible, parfois abstrait qui souligne la magie des lieux.



ANTOINE REZER

Le Lynx boréal

Antoine nous invite dans les massifs forestiers de l'Est de la France où vit le plus grand félin d'Europe. Les rencontres avec l'insaisissable fantôme sont exceptionnellement rares, souvent brèves, mais toujours très intenses.



Cette exposition est le fruit de plus de 10 ans de recherches, de pistages et d'affûts.

JEAN-MARIE SÉVENO

Horizon Svalbard

Photographe professionnel depuis 30 ans, Jean-Marie parcourt les grands espaces d'Alaska, de l'Arctique, de l'Himalaya et du Chili, se fondant dans les éléments pour capter l'intimité du vivant.



Et aussi, dans le bâtiment du cinéma au 1^{er} étage / Salle des Pas Perdus

PAR LE CONSERVATOIRE D'ESPACES NATURELS D'OCCITANIE

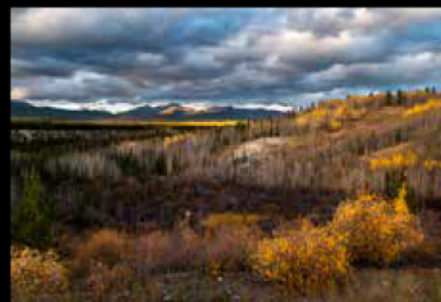
Le desman des Pyrénées

Discret et fragile, le desman des Pyrénées est longtemps passé inaperçu. Cousin de la taupe, ce mammifère n'a été découvert qu'en 1811. Espèce protégée, le desman fait désormais l'objet de multiples études.



Cette exposition est ainsi la première à présenter des photographies subaquatiques de cette espèce.

www.image-nature-montagne.com



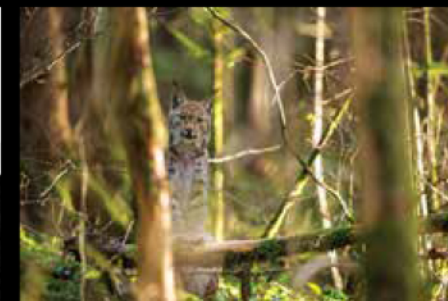
DENIS PALANQUE



JEAN-MARIE SÉVENO



MARTINE RAVET



ANTOINE REZER

1^{er} étage du Cinéma / dans la salle des Pas Perdus

PAR LE GREA (GROUPE DE RECHERCHE EN ÉCOLOGIE ARCTIQUE)

Clim'Arctique : l'Arctique, sentinelle du climat



Une exposition qui aborde les impacts du réchauffement climatique global sur une région phare de la planète car plus rapidement et sévèrement touchée. Une synthèse des connaissances scientifiques actualisées et pluridisciplinaires.

En extérieur / parvis de la médiathèque

PAR LE RÉSEAU ÉDUCATION PYRÉNÉES VIVANTES

Les 64 fantastiques

Une exposition autour de 64 espèces issues de la faune et de la flore des Pyrénées-Atlantiques.